



คำรับรองการปฏิบัติราชการ
โครงการส่งน้ำและบำรุงรักษาน้ำอูน
สำนักชลประทานที่ ๕
กรมชลประทาน
ประจำปีงบประมาณ พ.ศ. ๒๕๕๕

๑. คำรับรองระหว่าง

นายสมศักดิ์ เกตจำนงค์

ผู้อำนวยการสำนักชลประทานที่ ๕

ผู้รับคำรับรอง

และ

นายเสน่ห์ แก้วบุญเรือง

ผู้อำนวยการโครงการส่งน้ำและบำรุงรักษาน้ำอูน

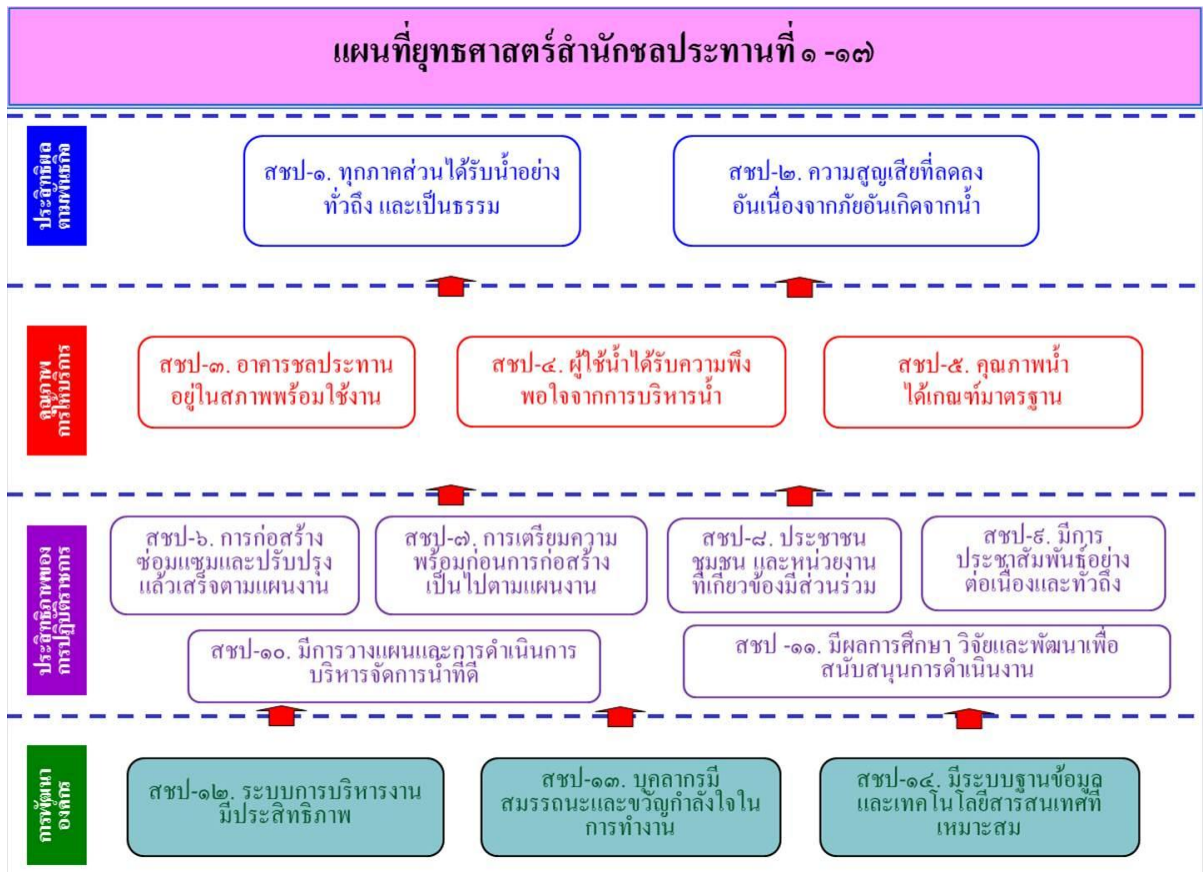
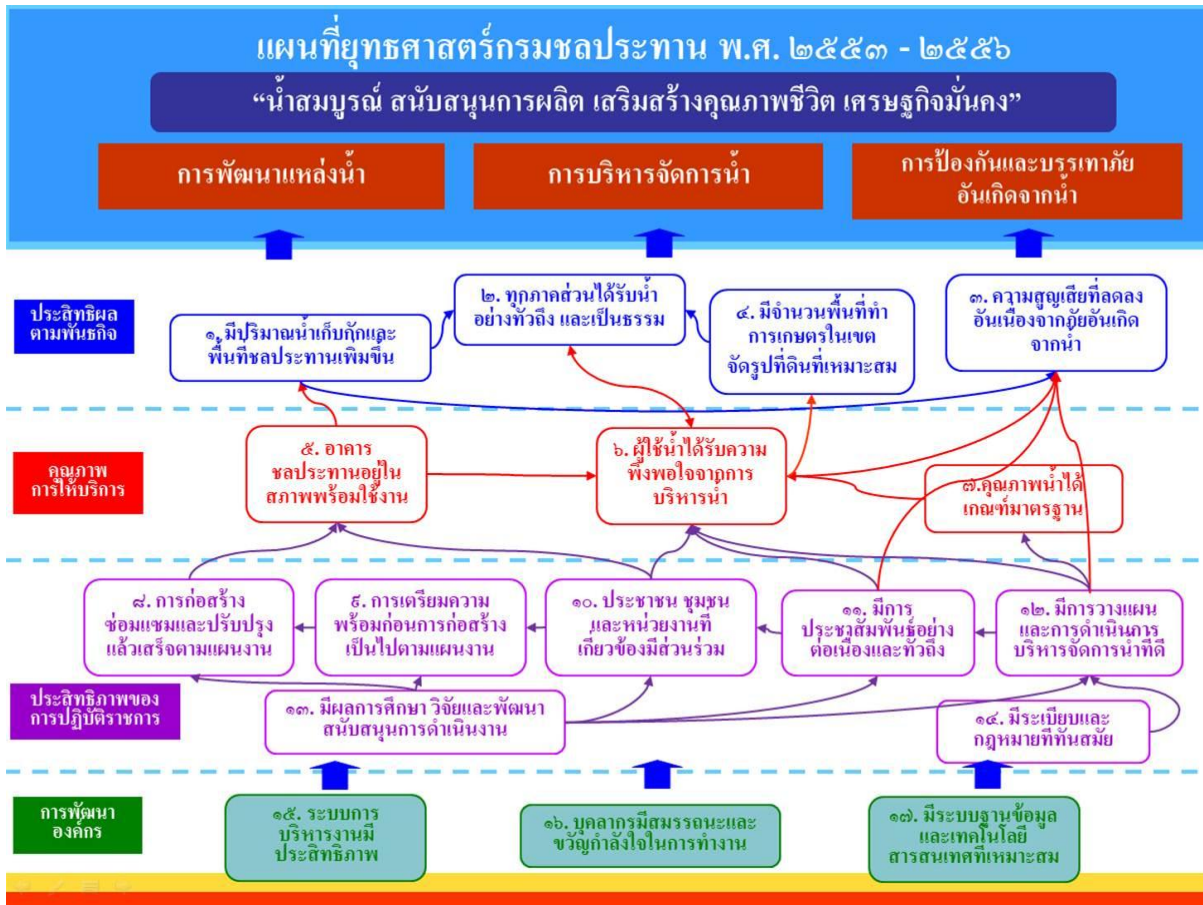
ผู้ทำคำรับรอง

๒. ข้าพเจ้า นายเสน่ห์ แก้วบุญเรือง ผู้อำนวยการโครงการส่งน้ำและบำรุงรักษาน้ำอูน ขอให้การยืนยัน แผนยุทธศาสตร์ของกรมชลประทาน พร้อมทั้งจัดทำแผนยุทธศาสตร์ และแผนที่ยุทธศาสตร์ ของโครงการส่งน้ำและบำรุงรักษาน้ำอูน ให้เชื่อมโยงกับเป้าประสงค์ของกรมชลประทาน มาตามแนบท้ายนี้
๓. คำรับรองนี้ใช้สำหรับระยะเวลา ๑ ปี เริ่มตั้งแต่วันที่ ๑ ตุลาคม ๒๕๕๔ ถึงวันที่ ๓๐ กันยายน ๒๕๕๕ โดยจะนำผลการประเมินผลการดำเนินงานตามคำรับรองนี้ ไปเชื่อมโยงกับการจัดสรรเงินรางวัลประจำปี
๔. รายละเอียดของคำรับรอง ได้แก่ กรอบการประเมินผล ตัวชี้วัดผลการปฏิบัติราชการ นำหนัก ข้อมูลพื้นฐาน เป้าหมาย/ เกณฑ์การให้คะแนน และ รายละเอียดอื่นๆ ตามที่ปรากฏอยู่ในเอกสารประกอบท้ายคำรับรองนี้

๕. ข้าพเจ้า นายเสนห์ แก้วบุญเรือง ผู้อำนวยการโครงการส่งน้ำและบำรุงรักษาน้ำอูน ได้ทำความเข้าใจคำร้องตามข้อ ๔ แล้ว ขอให้คำร้องกับผู้อำนาจการสำนักชลประทานที่ ๕ว่าจะมุ่งมั่นปฏิบัติราชการให้เกิดผลงานที่ดีตามเป้าหมายของตัวชี้วัดแต่ละตัวในระดับสูงสุด เพื่อให้เกิดประโยชน์สุขแก่ประชาชนหรือมีคุณภาพที่ดีในการบริหารจัดการภาครัฐ ตามที่ได้ให้คำรับรองไว้
๖. ผู้รับคำร้องและผู้ทำคำร้อง ได้เข้าใจคำร้องการปฏิบัติราชการ และ เห็นพ้องกันแล้ว จึงได้ลงลายมือชื่อไว้เป็นสำคัญ

.....
(นายสมศักดิ์ เกตุจำนงค์)
ผู้อำนวยการสำนักชลประทานที่ ๕
วันที่ มีนาคม พ.ศ. ๒๕๕๕

.....
(นายเสนห์ แก้วบุญเรือง)
ผู้อำนวยการโครงการส่งน้ำและบำรุงรักษาน้ำอูน
วันที่ มีนาคม พ.ศ. ๒๕๕๕





เป้าประสงค์และตัวชี้วัด

เป้าประสงค์	ตัวชี้วัด	น้ำหนัก
ด้านประสิทธิผลตามพันธกิจ สชป-๑. ทุกภาคส่วนได้รับน้ำอย่างทั่วถึง และเป็นธรรม	ชป๐๔: จำนวนพื้นที่บริหารจัดการน้ำในเขตชลประทาน (ไร่) * ผลงานร้อยละ เป้าหมายฤดูแล้ง ปี ๒๕๕๔/๕๕ = ๖๓,๐๒๔ ไร่ ฤดูฝน ปี ๒๕๕๕ = ๑๗๘,๕๕๐ ไร่	๑๘%
	ชป๐๕: ปริมาณน้ำที่จัดสรรให้ทั้งในภาคอุปโภคและภาคอุตสาหกรรมที่เป็นรายได้ค่าชลประทาน (บาท) * ผลงานร้อยละ เป้าหมาย.....๙๘๐,๐๐๐.....บาท	๑๐%
สชป-๒. ความสูญเสียที่ลดลงอันเนื่องมาจากภัยอันเกิดจากน้ำ	ชป๐๖: ร้อยละของพื้นที่ความเสียหายของพืชเศรษฐกิจในเขตชลประทานจากอุทกภัยและภัยแล้ง * เปรียบเทียบพื้นที่ความเสียหายของนาปีรวม นาปี กับพื้นที่เพาะปลูกนาปีรวมนาปี	๕%
ด้านคุณภาพการให้บริการ สชป-๓. อาคารชลประทานอยู่ในสภาพพร้อมใช้งาน	ชป๐๘: ร้อยละของอาคารชลประทานที่อยู่ในสภาพพร้อมใช้งาน (เป้าหมายรวม.....๒,๓๘๒.....แห่ง)	๕%
สชป-๕. คุณภาพน้ำได้เกณฑ์มาตรฐาน	ชป๑๐: ร้อยละของอ่างเก็บน้ำและทางน้ำชลประทานที่คุณภาพน้ำได้เกณฑ์มาตรฐาน (เป้าหมายตรวจวัดคุณภาพน้ำ อ่างเก็บน้ำและทางน้ำชลประทาน รวม.....๖.....แห่ง)	๕%
ด้านประสิทธิภาพของการปฏิบัติราชการ สชป-๗. การก่อสร้างซ่อมแซมและปรับปรุง แล้วเสร็จตามแผนงาน	ชป๑๒: ร้อยละของการซ่อมแซม และปรับปรุงอาคารชลประทานที่แล้วเสร็จ (เป้าหมายซ่อมแซม และปรับปรุง อาคารชลประทาน รวม.....๒๐.....แห่ง)	๘%
สชป-๑๐. มีการประชาสัมพันธ์อย่างต่อเนื่องและทั่วถึง	ชป๑๙: จำนวนความถี่ในการเผยแพร่ประชาสัมพันธ์ * ผลงานร้อยละ (เป้าหมาย รวม.....๑๒.....ครั้ง)	๓%

เป้าประสงค์	ตัวชี้วัด	น้ำหนัก
สชป-๑๑. มีการวางแผนและ การดำเนินการบริหารจัดการน้ำที่ดี	ชป๒๐: ประสิทธิภาพการชลประทานในฤดูฝน (ร้อยละ)	๒%
	ชป๒๑: ประสิทธิภาพการชลประทานในฤดูแล้ง (ร้อยละ)	๓%
ด้านการพัฒนาองค์กร สชป-๑๓. ระบบการบริหารงานมี ประสิทธิภาพ	ชป๒๔.๑: ร้อยละของอัตราการเบิกจ่ายงบประมาณ รายจ่ายลงทุน	๑๕%
สชป-๑๔. บุคลากรมีสมรรถนะและ ขวัญกำลังใจในการทำงาน	ชป๒๗ : ร้อยละของบุคลากรที่พอใจต่อการ ปฏิบัติงาน	๒%
สชป-๑๕. มีระบบฐานข้อมูลและ เทคโนโลยีสารสนเทศที่เหมาะสม	ชป๒๘ : ร้อยละความก้าวหน้าของการพัฒนาระบบ เทคโนโลยีสารสนเทศเพื่อใช้ในการบริหารจัดการ พัฒนาแหล่งน้ำและจัดการน้ำ *ระดับความสำเร็จของการพัฒนาระบบ สารสนเทศภูมิศาสตร์ * *ใช้รูปแบบของสำนักชลประทานที่ ๘ เป็นต้นแบบ (เข้าดูที่เว็บไซต์ของสำนักชลประทานที่ ๘)	๘%
รวม		๘๔%

กรอบการประเมินผลการปฏิบัติราชการตามคำรับรองการปฏิบัติราชการ ประจำปีงบประมาณ พ.ศ. ๒๕๕๕

เป้าประสงค์ ตามแผนยุทธศาสตร์ สำนักชลประทาน	ตัวชี้วัดผลการปฏิบัติราชการ ที่ถ่ายทอดเป้าหมายจากแผนยุทธศาสตร์ กรมชลประทาน	น้ำหนัก (%)	เป้าหมาย/เกณฑ์การให้คะแนน				
			๑	๒	๓	๔	๕
มิติ ก : ด้านประสิทธิผลตามพันธกิจ		๓๓					
๑. มีปริมาณน้ำเก็บกักและพื้นที่ ชลประทานเพิ่มขึ้น	ชป๐๑: จำนวนปริมาณเก็บกักที่เพิ่มขึ้น (ล้านลูกบาศก์ เมตร) * ผลงานร้อยละ เป้าหมาย.....ล้านลูกบาศก์เมตร	๐					
	ชป๐๒: จำนวนพื้นที่ชลประทานที่เพิ่มขึ้น (ไร่) * ผลงานร้อยละ เป้าหมายรวม.....ไร่	๐					
	ชป๐๓: จำนวนแหล่งน้ำเพื่อชุมชนที่เพิ่มขึ้น (แห่ง) * ผลงานร้อยละ เป้าหมายรวม.....แห่ง	๐					
สชป-๑. ทุกภาคส่วนได้รับน้ำอย่างทั่วถึง และเป็นธรรม	ชป๐๔: จำนวนพื้นที่บริหารจัดการน้ำในเขตชลประทาน (ไร่) * ผลงานร้อยละ เป้าหมายฤดูแล้ง ปี ๒๕๕๔/๕๕ = ๖๓,๐๒๔ ไร่ ฤดูฝน ปี ๒๕๕๕ = ๑๗๘,๕๕๐ ไร่	๑๘	๘๐	๘๕	๙๐	๙๕	๑๐๐

เป้าประสงค์ ตามแผนยุทธศาสตร์ สำนักชลประทาน	ตัวชี้วัดผลการปฏิบัติราชการ ที่ถ่ายทอดเป้าหมายจากแผนยุทธศาสตร์ กรมชลประทาน	น้ำหนัก (%)	เป้าหมาย/เกณฑ์การให้คะแนน				
			๑	๒	๓	๔	๕
	ชป๐๕: ปริมาณน้ำที่จัดสรรให้ทั้งในภาคอุปกและภาคอุตสาหกรรมที่เป็นรายได้ค่าชลประทาน (บาท) * ผลงานร้อยละ เป้าหมาย.....๙๘๐,๐๐๐.....บาท	๑๐	๘๐	๘๕	๙๐	๙๕	๑๐๐
สชป-๒. ความสูญเสียที่ลดลง อันเนื่องมาจากภัยอันเกิดจากน้ำ	ชป๐๖: ร้อยละของพื้นที่ความเสียหายของพืชเศรษฐกิจในเขตชลประทานจากอุทกภัยและภัยแล้ง * เปรียบเทียบพื้นที่ความเสียหายของนาปีรวมทั้งปีกับพื้นที่เพาะปลูกนาปี	๕	๑.๓๕	๑.๐๕	๐.๗๕	๐.๔๕	๐.๑๕
๔. มีจำนวนพื้นที่ทำการเกษตรในเขตจัดรูปที่ดินที่เหมาะสม (สจก.)	ชป๐๗: จำนวนพื้นที่จัดรูปที่ดินที่เพิ่มขึ้น (ไร่)	๐					
มิติ ข : ด้านคุณภาพการให้บริการ		๑๐					
สชป-๓. อาคารชลประทานอยู่ในสภาพพร้อมใช้งาน	ชป๐๘: ร้อยละของอาคารชลประทานที่อยู่ในสภาพพร้อมใช้งาน (เป้าหมายรวม.....๒,๓๘๒.....แห่ง)	๕	๗๕	๘๐	๘๕	๙๐	๙๕
สชป-๔. ผู้ใช้น้ำได้รับความพึงพอใจจากการบริหารน้ำ	ชป๐๙: ระดับความพึงพอใจของเกษตรกรผู้ใช้น้ำในเขตพื้นที่การชลประทาน	๐					
สชป-๕. คุณภาพน้ำได้เกณฑ์มาตรฐาน	ชป๑๐: ร้อยละของอ่างเก็บน้ำและทางน้ำชลประทานที่คุณภาพน้ำได้เกณฑ์มาตรฐาน (เป้าหมายตรวจวัดคุณภาพน้ำ อ่างเก็บน้ำและทางน้ำชลประทาน รวม.....๖.....แห่ง)	๕	๗๕	๘๐	๘๕	๙๐	๙๕

เป้าประสงค์ ตามแผนยุทธศาสตร์ สำนักชลประทาน	ตัวชี้วัดผลการปฏิบัติราชการ ที่ถ่ายทอดเป้าหมายจากแผนยุทธศาสตร์ กรมชลประทาน	น้ำหนัก (%)	เป้าหมาย/เกณฑ์การให้คะแนน				
			๑	๒	๓	๔	๕
มิติ ค : ด้านประสิทธิภาพของการ ปฏิบัติราชการ		๑๖					
สขป-๗. การก่อสร้างซ่อมแซมและ ปรับปรุง แล้วเสร็จตามแผนงาน	ขป๑๑: ร้อยละของการก่อสร้างอาคารชลประทานที่แล้วเสร็จตามแผน						
	ขป๑๑.๑: ร้อยละของงานการก่อสร้างโครงการชลประทาน ขนาดกลางตามแผน (เป้าหมายรวม.....แห่ง)	๐					
	ขป๑๑.๒: ร้อยละของการดำเนินงานโครงการพัฒนาอื่น เนื่องมาจากพระราชดำริตามแผน (ผลผลิตที่ ๓) (เป้าหมายรวม.....รายการ)	๐					
	ขป๑๑.๓: ร้อยละของงานการก่อสร้างงานป้องกันและ บรรเทาอุทกภัยตามแผน (เป้าหมายรวม.....รายการ)	๐					
	ขป๑๒: ร้อยละของการซ่อมแซม และปรับปรุงอาคาร ชลประทานที่แล้วเสร็จ (เป้าหมายซ่อมแซม และปรับปรุง อาคารชลประทาน รวม.....๒๐.....แห่ง)	๘	๘๐	๘๕	๙๐	๙๕	๑๐๐

เป้าประสงค์ ตามแผนยุทธศาสตร์ สำนักชลประทาน	ตัวชี้วัดผลการปฏิบัติราชการ ที่ถ่ายทอดเป้าหมายจากแผนยุทธศาสตร์ กรมชลประทาน	น้ำหนัก (%)	เป้าหมาย/เกณฑ์การให้คะแนน				
			๑	๒	๓	๔	๕
สขป-๘. การเตรียมความพร้อมก่อนการ ก่อสร้างเป็นไปตามแผนงาน	ขป๑๓: ร้อยละของงานศึกษาโครงการที่แล้วเสร็จตามแผน (เป้าหมายศึกษา รวม.....โครงการ)	๐					
	ขป๑๔: ร้อยละของงานสำรวจที่แล้วเสร็จตามแผน (เป้าหมายสำรวจ รวม.....โครงการ)	๐					
	ขป๑๕: ร้อยละของงานออกแบบที่แล้วเสร็จตามแผน (เป้าหมายออกแบบ รวม.....โครงการ)	๐					
	ขป๑๖: ร้อยละของงานจัดหาที่ดินที่แล้วเสร็จตามแผน	๐					
สขป-๙. ประชาชน ชุมชน และ หน่วยงานที่เกี่ยวข้องมีส่วนร่วม	ขป๑๗: จำนวนครั้งที่ดำเนินการจัดมวลชนสัมพันธ์ใน ระยะวางโครงการก่อนการก่อสร้างและระหว่างก่อสร้าง * ผลงานร้อยละ (เป้าหมาย รวม.....ครั้ง)	๐					
	ขป๑๘: ร้อยละของจำนวนกลุ่มผู้ใช้น้ำพื้นฐานที่มีการจัดตั้ง กลุ่มผู้ใช้น้ำพื้นฐานแล้วเสร็จตามแผน (เป้าหมาย รวม..... กลุ่มผู้ใช้น้ำพื้นฐาน ที่วางแผนดำเนินการในปี)	๐					
สขป-๑๐. มีการประชาสัมพันธ์อย่าง ต่อเนื่องและทั่วถึง	ขป๑๙: จำนวนความถี่ในการเผยแพร่ประชาสัมพันธ์ * ผลงานร้อยละ (เป้าหมาย รวม.....๑๒.....ครั้ง)	๓	๘๐	๘๕	๙๐	๙๕	๑๐๐

เป้าประสงค์ ตามแผนยุทธศาสตร์ สำนักชลประทาน	ตัวชี้วัดผลการปฏิบัติราชการ ที่ถ่ายทอดเป้าหมายจากแผนยุทธศาสตร์ กรมชลประทาน	น้ำหนัก (%)	เป้าหมาย/เกณฑ์การให้คะแนน				
			๑	๒	๓	๔	๕
สขป-๑๑. มีการวางแผนและ การดำเนินการบริหารจัดการน้ำที่ดี	ขป๒๐: ประสิทธิภาพการชลประทานในฤดูฝน (ร้อยละ)	๒	๔๐	๔๕	๕๐	๕๕	๖๐
	ขป๒๑: ประสิทธิภาพการชลประทานในฤดูแล้ง (ร้อยละ)	๓	๓๐	๓๕	๔๐	๔๕	๕๐
สขป-๑๒. มีผลการศึกษา วิจัยและการ พัฒนาสนับสนุนการดำเนินงาน	ขป๒๒: จำนวนโครงการศึกษา วิจัยและพัฒนาที่แล้วเสร็จ * ใช้ผลของการได้รับรางวัลหน่วยงานจัดการความรู้ดีเด่น	๐					
๑๔. มีระเบียบและกฎหมายที่ทันสมัย	ขป๒๓: จำนวนกฎ ระเบียบ และกฎหมายที่ได้รับการ ปรับปรุงแก้ไข (ฉบับ)	๐					
มิติ ง : ด้านการพัฒนาองค์กร		๒๕					
สขป-๑๓. ระบบการบริหารงานมี ประสิทธิภาพ	ขป๒๔.๑: ร้อยละของอัตราการเบิกจ่ายงบประมาณ รายจ่ายลงทุน	๑๕	๗๘	๘๑	๘๔	๘๗	๙๐
	ขป๒๕: ผลคะแนนจาก PART	๐					
	ขป๒๖: ผลคะแนนจาก PMQA	๐					
สขป-๑๔. บุคลากรมีสมรรถนะและ ขวัญกำลังใจในการทำงาน	ขป๒๗ : ร้อยละของบุคลากรที่พอใจต่อการปฏิบัติงาน	๒	๖๐	๖๕	๗๐	๗๕	๘๐
	ขป๒๘ : ผลคะแนนจาก HR Scorecard	๐					

เป้าประสงค์ ตามแผนยุทธศาสตร์ สำนักชลประทาน	ตัวชี้วัดผลการปฏิบัติราชการ ที่ถ่ายทอดเป้าหมายจากแผนยุทธศาสตร์ กรมชลประทาน	น้ำหนัก (%)	เป้าหมาย/เกณฑ์การให้คะแนน				
			๑	๒	๓	๔	๕
สชป-๑๕. มีระบบฐานข้อมูลและ เทคโนโลยีสารสนเทศที่เหมาะสม	ชป๒๙ : ร้อยละความก้าวหน้าของการพัฒนาระบบ เทคโนโลยีสารสนเทศเพื่อใช้ในการบริหารจัดการ พัฒนาแหล่งน้ำและจัดการน้ำ *ระดับความสำเร็จของการพัฒนาระบบ สารสนเทศภูมิศาสตร์ * *ใช้รูปแบบของสำนักชลประทานที่ ๘ เป็นต้นแบบ (เข้าสู่ที่เว็บไซต์ของสำนักชลประทานที่ ๘)	๘	๑ ไม่มี ระบบ	๒ มีระบบ	๓ มีข้อมูล เล็กน้อย (ไม่เกิน ร้อยละ ๕๐)	๔ มีข้อมูล มาก (ร้อยละ ๕๐ - ๗๕)	๕ มีข้อมูล สมบูรณ์ (เกิน ร้อยละ ๗๕)
	น้ำหนักรวม	๘๔					

หมายเหตุ ๑. สำนักชลประทานใดไม่มีเป้าหมายตัวชี้วัดใด ให้ปรับค่าน้ำหนักตัวชี้วัดนั้นเป็น ๐ และรวมน้ำหนักรวม ตามผลรวมเท่าที่มี

๒. กรณีที่ค่าน้ำหนักรวมไม่ถึง ๑๐๐ ในการประเมินค่าคะแนนตอนสิ้นปีให้ใช้สูตรแปลงค่าน้ำหนัก ดังนี้

$$\text{คะแนนถ่วงน้ำหนักสุทธิ} = (\text{น้ำหนักรวม } ๑๐๐ \div \text{น้ำหนักรวมเท่าที่มี}) \times \text{ผลรวมของค่าคะแนนถ่วงน้ำหนักของตัวชี้วัดเท่าที่มี}$$

คำรับรองการปฏิบัติราชการโครงการส่งน้ำและบำรุงรักษาน้ำอูน
ประจำปีงบประมาณ พ.ศ. ๒๕๕๕